




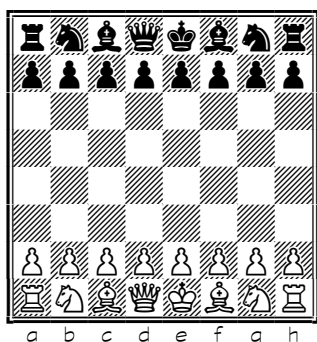


ОСНОВНЫЕ ОБОЗНАЧЕНИЯ ДЛЯ ЗАПИСИ ШАХМАТНОЙ ПАРТИИ

Фигура	обозначение значком	обозначение буквами
Король	- 	- Кр
Ферзь	- 	- Ф
ЛАДЬЯ	- 	- Л
СЛОН	- 	- С
КОНЬ	- 	- К
ПЕШКА	-	- не обозначается
+	шах	
x	мат	
:	взятие фигурой	

Пример записи партии с начальной позиции



№ хода	Белые	Черные
1.	d4	Kf6
2.	Kf3	e6
3.	e3	c5
4.	Cd3	d5
5.	b3	Kbd7
6.	Cb2	b6
7.	0-0	Cb7
8.	Ke5	a6
9.	Kd2	b5, и т.д.



Основные обозначения для комментирования шахматной партии

!	очень хороший ход
!!	отличный ход
!?	ход, заслуживающий внимания
?!	сомнительный ход
?	плохой ход
??	серьезная ошибка
=	игра равна
∞	неясная позиция
±	у белых несколько лучше
∓	у черных несколько лучше
±	у белых лучше
∓	у черных лучше
+—	у белых решающее преимущество
—+	у черных решающее преимущество
∞	с компенсацией
→	с атакой
↑	с инициативой
△	с идеей
#	мат

“ “

201 __ г. __ тур



№	белые	черные	№	белые	черные	№	белые	черные
1			25			45		
2			26			46		
3			27			47		
4			28			48		
5			29			49		
6			30			50		
7			31			51		
8			32			52		
9			33			53		
10			34			54		
11			35			55		
12			36			56		
13			37			57		
14			38			58		
15			39			59		
16			40			60		
17			41			61		
18			42			62		
19			43			63		
20			44			64		
21			 	белые		черные		
22			Результат					
23			Время					
24			Подписи					

Карточка участника

название соревнования

сроки проведения

Фамилия, имя, отчество

разряд

коллектив

ТУР	Соперник	Клуб	Цвет	Результат	Итого
1					
2					
3					
4					
5					
6					
7					
8					
9					
10					
11					

Главный судья

Главный секретарь

Название турнира _____

Сроки турнира _____ место проведения _____

№ участника	1	2	3	4	5	6	7	8	9	10	11	12	13	14	15	16	очки	место	
1	■																		
2		■																	
3			■																
4				■															
5					■														
6						■													
7							■												
8								■											
9									■										
10										■									
11											■								
12												■							
13													■						
14														■					
15															■				
16																■			

Коэффициент _____ Норма _____ разряда _____ очков _____

Судья _____ Норма _____ разряда _____ очков _____

РАСПИСАНИЕ ИГР В КРУГОВЫХ ТУРНИРАХ

Тур При 5-6 участниках

1	1-6	2-5	3-4
2	6-4	1-2	5-3
3	2-6	3-1	4-5
4	6-5	1-4	2-3
5	3-6	5-1	4-2

Тур При 7-8 участниках

1	1-8	2-7	3-6	4-6
2	8-5	6-4	7-3	1-2
3	2-8	3-1	4-7	5-6
4	8-6	7-5	1-4	2-3
5	3-8	4-2	5-1	6-7
6	8-7	1-6	2-5	3-4
7	4-8	5-3	6-2	7-1

Тур При 9-10 участниках

1	1-10	2-9	3-8	4-7	5-6
2	10-6	7-5	8-4	9-3	1-2
3	2-10	3-1	4-9	5-8	6-7
4	10-7	8-6	9-5	1-4	2-3
5	3-10	4-2	5-1	6-9	7-8
6	10-8	9-7	1-6	2-5	3-4
7	4-10	5-3	6-2	7-1	8-9
8	10-9	1-8	2-7	3-6	4-5
9	5-10	6-4	7-3	8-2	9-1

Тур При 11-12 участниках

1	1-12	2-11	3-10	4-9	5-8	6-7
2	12-7	8-6	9-5	10-4	11-3	1-2
3	2-12	3-1	4-11	5-10	6-9	7-8
4	12-8	9-7	10-6	11-5	1-4	2-3
5	3-12	4-2	5-1	6-11	7-10	8-9
6	12-9	10-8	11-7	1-6	2-5	3-4
7	4-12	5-3	6-2	7-1	8-11	9-10
8	12-10	11-9	1-8	2-7	3-6	4-5
9	5-12	6-4	7-3	8-2	9-1	10-11
10	12-11	1-10	2-9	3-8	4-7	5-6
11	6-12	7-5	8-4	9-3	10-2	11-1

Тур При 13-14 участниках

1	1-14	2-13	3-12	4-11	5-10	6-9	7-8
2	14-8	9-7	10-6	11-5	12-4	13-3	1-2
3	2-14	3-1	4-13	5-12	6-11	7-10	8-9
4	14-9	10-8	11-7	12-6	13-5	1-4	2-3
5	3-14	4-2	5-1	6-13	7-12	8-11	9-10
6	14-10	11-9	12-8	13-7	1-6	2-5	3-4
7	4-14	5-3	6-2	7-1	8-13	9-12	10-11
8	14-11	12-10	13-9	1-8	2-7	3-6	4-5
9	5-14	6-4	7-3	8-2	9-1	10-13	11-12
10	14-12	13-11	1-10	2-9	3-8	4-7	5-6
11	6-14	7-5	8-4	9-3	10-2	11-1	12-13
12	7-14	8-6	9-5	10-4	11-3	12-2	13-1

Тур При 15-16 участниках

1	1-16	2-15	3-14	4-13	5-12	6-11	7-10	8-9
2	16-9	10-8	11-7	12-6	13-5	14-4	15-3	1-2
3	2-16	3-1	9-10	8-11	7-12	6-13	5-14	4-15
4	16-10	2-3	1-4	11-9	12-8	13-7	14-6	15-5
5	3-16	4-2	5-1	10-11	9-12	8-13	7-14	6-15
6	16-11	12-10	13-9	14-8	15-7	3-4	2-5	1-6
7	4-16	5-3	6-2	7-1	11-12	10-13	9-14	8-15
8	16-12	13-11	14-10	15-9	4-5	3-6	2-7	1-8
9	5-16	6-4	7-3	8-2	9-1	12-13	11-14	10-15
10	16-13	14-12	15-11	5-6	4-7	3-8	2-9	1-10
11	6-16	7-5	8-4	9-3	10-2	11-1	13-14	12-15
12	16-14	15-13	6-7	5-8	4-9	3-10	2-11	1-12
13	7-16	8-6	9-5	10-4	11-3	12-2	13-1	14-15
14	16-15	7-8	6-9	5-10	4-11	3-12	2-13	1-14
15	8-16	9-7	10-6	11-5	12-4	13-3	14-2	15-1

ДЛЯ ЗАМЕТОК